

“GS1 IN EUROPE” IZSTRĀDĀTĀS IEVIEŠANAS VADLĪNIJAS

Izmantojiet QR kodu ar GS1 Digital Link, lai informētu patērētājus par alkoholiskajiem dzērieniem



Par “GS1 in Europe”

“GS1 in Europe” ir neitrāla, bezpeļņas organizācija, kuras mērķis ir vienkāršot un automatizēt apmaiņu starp tirdzniecības partneriem, balstoties uz unikālu, visa pasaulē atzītu un izmantotu identifikācijas sistēmu.

Pārstāvot vairāk nekā 500 000 uzņēmumu, mēs apvienojam šos uzņēmumus pie sarunu galda un veicinām sadarbību, lai izstrādātu kopīgus noteikumus un globālus standartus. Mēs cenšamies dot uzņēmumiem iespēju uzlabot savu efektivitāti, drošību un ilgtspēju.

Izmantojot GS1 standartus, uzņēmumi var viennozīmīgi identificēt produktus, loģistikas vienības, atrašanās vietas un aktīvus visā to aprites ciklā neatkarīgi no pārdošanas kanāla. GS1 vairāk kā 50 gadus ir strādājis, lai izveidotu starptautiskus identifikācijas un zīmolvēdības standartus, tai skaitā visiem zināmo EAN-13 svītrkodu.

Nemot vērā ekonomisko un ekoloģisko kontekstu, GS1 pielāgojas jaunajiem patēriņa paradumiem un ir izstrādājusi QR kodu ar GS1 digitālo saiti (Digital Link). Šī jaunā simbolika atvieglo pāreju no lineārās ekonomikas uz aprites ekonomiku un palīdz tirdzniecībai šajā jaunajā dimensijā.

Vairāk informācijas par “GS1 in Europe” skatīt <https://gs1.eu/>

Konteksts & Mērķis

Kā alkoholisko dzērienu nozare labāk informēs patērētājus par sastāvdaļām, uzturvērtību un alergēniem.

Attiecībā uz vīniem un aromatizētajiem vīniem (neatkarīgi no to izcelsmes) ES Regulā 2021/21171 ir noteikts pienākums norādīt sastāvdaļu sarakstu un uzturvērtības informāciju. Šī regula stāsies spēkā 2023. gada 8. decembrī, un ar to tiek modernizēts veids, kā patērētājiem tiek sniegta informācija, ļaujot ražotājiem jauno prasīto informāciju darīt pieejamu, izmantojot elektroniskās etiķetes.

Attiecībā uz stiprajiem alkoholiskajiem dzērieniem nozare ir parakstījusi saprašanās memorandu², kurā tā ir paziņojusi, ka veiks pašregulāciju un arī nodrošinās patērētājus ar nepieciešamo informāciju.

Alus nozare nolēmusi patērētājus informēt, pilnu sastāvdaļu sarakstu un enerģētisko vērtību uzdrukājot uz etiķetes³.

¹ https://eur-lex.europa.eu/legal-content/EN/TXT/?uri=uriserv:OJ.L_.2021.435.01.0262.01.ENG

² <http://spirits.eu> <https://spirits.eu/issues/internal-market/consumer-information-on-spirit-drinks>

³ <https://brewersofeurope.org/uploads/mycms-files/documents/publications/2019/labelling-report-web-001.pdf>

Šo vadlīniju mērķis ir atbalstīt alkoholisko dzērienu nozares uzņēmumus un risinājumu nodrošinātājus etiķešu digitalizācijā, izmantojot GS1 standartus.



Kāda informācija var būt uz e-etiķetes?

Obligātajam etiķetes saturam, informācijai par sastāvdaļām un uzturvērtību var piekļūt, izmantojot uz pudeles uzdrukātu QR kodu.

Jauno obligāto marķēšanas noteikumu pieņemšana attaisnos patērētāju cerības un palielinās pārredzamību, vienlaikus harmonizējot atbilstošu saziņu par alkoholiskajiem dzērieniem un aromatizētajiem alkoholiskajiem dzērieniem.

VĪNI & AROMATIZĒTIE VĪNI

Regula nosaka, ka vīnu un aromatizēto vīnu elektroniskajā etiķetē (e-etiķetē) ir jānorāda šāda obligātā informācija::

- sastāvdaļu deklarācija (ieskaitot alergēnus)
- uzturvērtību saraksts (uz 100 ml)

Turklāt e-etiķetē var būt:

- papildu paziņojums par alergēniem
- pēc izvēles produkta identifikācija un informācija.

LŪDZU ŅEMIET VĒRA

Vīnu un aromatizēto vīnu e-etiķetē nedrīkst būt komerciāla vai mārketinga informācija...

STIPRIE ALKOHOLISKIE DZĒRIENI

Stipro alkoholisko dzērienu ražotāji ir akceptējuši pašregulāciju, kas nozīmē apņemšanos elektroniskajā etiķetē (e-etiķetē) iekļaut vismaz šādu informāciju: :

- sastāvdaļu deklarācija (ieskaitot alergēnus)
- uzturvērtību saraksts (uz 100 ml un 30ml patēriņa ekvivalentu)

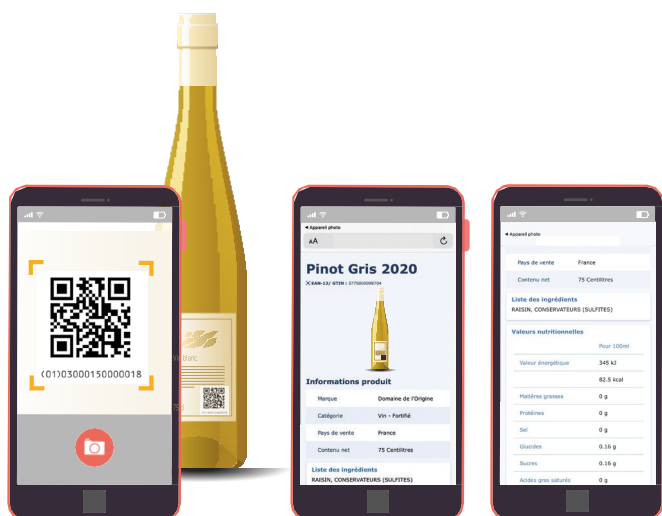
Papildu informāciju par produktu var norādīt e-etiķetē, lai patērētājiem sniegtu vairāk informācijas.



Ko piedāvā “GS1 in Europe”?

1 - Kādus GS1 standartus var izmantot?

- GTVN kā unikāla un nepārprotama produktu identifikācijas sistēma;
- GS1 Datu Modelis, lai strukturētu un harmonizētu datus saskaņā ar normatīvajām prasībām un nozaru saistībām;
- GS1 Digital Link (digitālā saite) QR kodā, lai sniegtu patērētājiem dažāda veida informāciju par produktu un paredzētu pašreizējā svītrkoda nomaiņu kasē (līdz 2027. gadam).



2 - Kam paredzētas šīs vadlīnijas?

- Izstrādātājiem, risinājumu nodrošinātājiem vai pakalpojumu sniedzējiem: printeru, materiālu piegādātājiem, elektronisko katalogu (Product Information Management-PIM) vai produktu datubāzu un visa veida patērētāju lietotņu izstrādātājiem.
- Jebkurai ieinteresētai personai (ražotājam, tirgotājam, pudeļu pildītājam un/vai iepakotājam), kas laiž tirgū vīnus un/vai stipros alkoholiskos dzērienus, un kuram ir jāievēro jaunā Eiropas regula vai pašregulācija attiecībā uz patērētāju informēšanu par alkoholisko dzērienu sastāvdaļu sarakstu un uzturvērtību.

3 - Kā tas darbojas?

Risinājums ir izveidot QR kodu ar GS1 Digital Link. GS1 Digital Link paplašina GS1 sistēmu, ļaujot GS1 identifikatoriem saistīt klientus, patērētājus, biznesa partnerus un pacientus ar vairākiem tiešsaistes informācijas avotiem, atbalstot dažādus vairāku partneru procesus un nodrošinot vairākas vajadzības. To var izmantot arī dzērienu elektroniskās e-etiķetes izveidošanai.

QR kods ar GS1 Digital Link satur pastāvīgu saiti, kas darbojas kā “slēdzis”.

Tas var novirzīt uz dažādu informāciju atkarībā no lietotāja lietojumprogrammas un konteksta.

Piemēram:

- Ierīce, piemēram, viedtālruna kamera, varēs nolasīt tīmekļa saiti un novirzīt lietotāju uz interneta lapu.
- Skeneris kasē (tirdzniecības vietā) nolasīs etiķetē iekodētos datus (GTVN, partijas numuru u.c.).

Standartizētā formāta priekšrocības

Šis standartizētais formāts strukturē informāciju par produktu, ļauj automatizēt atjauninājumus, nemainot QR kodu, uzlabo datu kvalitāti un samazina datu ievades kļūdas. Tas arī dod iespēju dalīties ar šo informāciju ar partneriem un interpretēt to vienādi, lai viņi runātu vienā valodā.

Kā to izdarīt?

Šeit ir parādīti galvenie soļi, lai identificētu produktus, strukturētu un kopīgotu produktu datus, kā arī ieviestu GS1 Digital Link ar QR kodu uz produkta iepakojuma.

1. solis

Unikāli identificējiet savu produktu ar GTVN

GTVN nozīmē "Globālais Tirdzniecības Vienības Numurs". To dažreiz dēvē arī par EAN (European Article Numbering) kodu vai UPC (Universal Product Code Ziemeļamerikā).

Lai pārdotu produktus (neatkarīgi no pārdošanas kanāla), tie būs jāidentificē ar GTVN. Uz produkta GTVN var attēlot, izmantojot simbolu, piemēram, lineāru svītrkodu vai QR kodu. Izmantojot QR kodu, var iekļaut vairāk informācijas nekā vienā lineārā svītrkodā, piemēram QR kodā var iekodēt GS1 Digital Link.

Par savu produktu identifikāciju ir atbildīgs zīmola īpašnieks. Produkta GTVN tiek izveidots no GS1 uzņēmuma prefiksa (GCP), kas iegūts no nacionālās GS1 biedra organizācijas (GS1 BO) piemēram, no "GS1 Latvija". Visas "GS1 in Europe" BO var atrast <https://gs1.eu/gs1-in-europe-member-organisations/>

Piešķirot GTVN, ir svarīgi ievērot GTVN pārvaldības noteikumus: <https://www.gs1.org/1/gtinrules/lv/>

2. solis

Strukturējiet produkta datus, izmantojot alkoholisko dzērienu GS1 Datu Modeli

GS1 piedāvā uzņēmumiem datu modeli¹, lai standartizētā veidā strukturētu un apmainītos ar produktu datiem. Tā izmantošana uzlabo identifikācijas, mārketinga, loģistikas, finanšu un normatīvo datu kvalitāti un pilnīgumu. Tas nodrošina produktu informācijas pieejamību visiem partneriem līdz pat gala patērētājam, kā tas ir prasīts saskaņā ar regulu.

Dažādas GS1 datu modeļa vērtības alkoholiskajiem dzērieniem var pārsūtīt, izmantojot GS1 Global Data Synchronization Network® (GDSN). Tas nodrošina automātisku datu apmaiņu un atjauninājumus ar visiem partneriem, izplatītājiem, tirdzniecības platformām, utt.

¹<https://navigator.gs1.org/gdm/local-data-models> (select Country; Category = Alcoholic Beverages)

Lai izpildītu (paš)regulācijas noteikumus, "GS1 in Europe" sadarbībā ar alkoholisko dzērienu nozari ir izveidojusi e-etīketes datu modeli:

Alkoholisko dzērienu GS1 datu modelis e-etīketei			Datu Modelis saskaņā ar GS1 (GDM / GDSN atribūtiem)		
Etiķetes informācija	Statuss	Tips ¹	BMS ²	ABD ³	GDSN ⁴
Produkta identifikācija					
GTVN	Obligāti GS1 sistēmai	Abiem	67	GTIN (Global Trade Item Number)	gtin
Produkta apraksts	Obligāti GS1 sistēmai	Abiem	1268	Product description	tradeltemDescription
Zīmols	Obligāti GS1 sistēmai	Abiem	3541	Brand name	brandName
Apakš-zīmols	Vēlams nozarei	Abiem	3546	Sub brand	subBrand
Produkta attēls	Vēlams nozarei	Abiem	2999	Referenced file type code	referencedFileTypeCode
		Abiem	3000	Uniform resource identifier	uniformResourceIdentifier
GPC	Obligāti GS1 sistēmai	Abiem	161	Global Product Category Code	gpcCategoryCode
Neto saturs	Obligāti GS1 sistēmai	Abiem	3733	Net content	netContent
Sastāvdaļas					
Sastāvdaļas	Obligāti saskaņā ar Regulu	Abiem	1268	Ingredient statement	ingredientStatement
Uzturvērtība					
Enerģētiskā vērtība (kJ) Enerģētiskā vērtība (kcal) Tauki Tostarp piesātinātās taukskābes Ogļhidrāti tostarp cukuri Šķiedrvielas Olbaltumvielas Sāls	Uz 100ml: Obligāti saskaņā ar Regulu	Abiem	1717	Nutritional preparation code	preparationStateCode
		Abiem	1733	Nutrient code	nutrientTypeCode
		Abiem	1732	Nutrient value precision code	measurementPrecisionCode
		Abiem	1734	Nutrient quantity	quantityContained
		Abiem	1714	Nutrient basis quantity	nutrientBasisQuantity
	Uz porciju: Vēlams nozarei	Abiem	5872	Nutrient basis quantity description	nutrientBasisQuantity-Description
Alerģēni					
Alerģēni	Obligāti saskaņā ar Regulu	Abiem	375	Allergen type code	allergenTypeCode
		Abiem	376	Allergen containment code	levelOfContainmentCode
Papildus produkta informācija					
Alkohola procents	Vēlams nozarei	Abiem	352	Alcohol percentage	percentageOfAlcohol-ByVolume
Alkoholiskā dzēriena veids	Vēlams nozarei	Abiem	6314	Alcohol Beverage Type Code	alcoholBeverageTypeCode
Vintāža	Vēlams nozarei	Vīnam	357	Vintage	vintage
Alkoholiskā dzēriena krāsa	Vēlams nozarei	Vīnam	6569	Alcoholic beverage colour code	alcoholicBeverageColour-Code
Salduma līmenis	Vēlams nozarei	Vīnam	6574	Sweetness of alcoholic beverage	sweetnessLevelOf-AlcoholicBeverageCode
Vīna izcelsmes kods	Vēlams nozarei	Vīnam	6572	Origin of Wine	originOfWineCode
Vīnogu šķirnes kods	Vēlams nozarei	Vīnam	1283	Grape variety	grapeVarietyCode
Alkoholiskā dzēriena vecums	Vēlams nozarei	Stipriem alkoh. dzērien.	6321	Alcoholic beverage age	alcoholicBeverageAge

¹ Tips = Kāda veida alkoholiskajiem dzērieniem šis atribūts ir paredzēts?

² BMS = Business Message Standard = GS1 standartos izmantotais atribūta ID numurs

³ ABD = Atribūta Nosaukums biznesa pielietojumos angļu valodā

⁴ GDSN = Global Data Synchronisation Network (Globālais Datu Sinhronizācijas Tīkls)

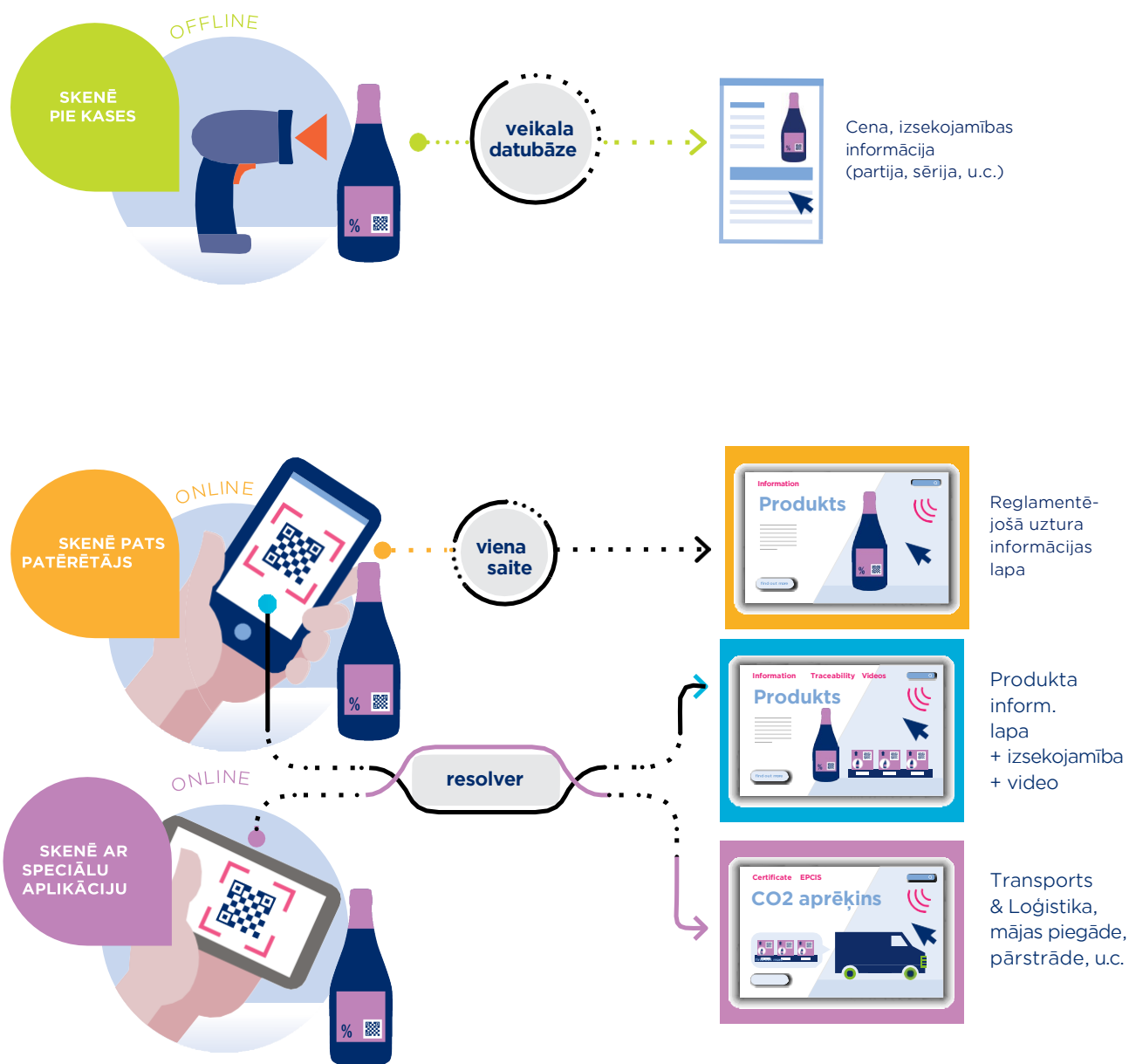
Visas ar šiem datiem saistītās definīcijas ir pieejamas rīkā GDM Navigator (Global Data Model, <https://navigator.gs1.org/gdm/>).

3. solis

Izveidojiet QR kodu un reģistrējiet GS1 Digital Link

Iekļaujot QR kodā GTVN (Globālo Tirdzniecības Vienības Numuru) un izmantojot GS1 Digital Link (digitālās saites) URI (vienotā resursa identifikatora) sintaksi,

- izmantojot ierīci, piemēram, mobilo tālruni, jūs varat tikt novirzīts uz speciālo tīmekļa saiti
- produkts var tikt identificēts kasē (tirdzniecības vietā).



Ko darīt:

1 - Izveidot savai pudelei GS1 Digital Link URI

Lai izveidotu saiti, kas atbilst GS1 Digital Link standartam, jums būs jāzina informācija par identificējamajiem produktiem un jāģenerē atslēga GS1 Digital Link formātā, ievērojot šādus elementus:

- domēna vārds jeb nosaukums (obligāti)
- produkta pamata identifikācijas atslēga (obligāti), piemēram, GTVN...
- kvalificējošās atslēgas (pēc izvēles), piemēram, partijas numurs, sērijas numurs, atrašanās vietas paplašinājums...
- papildu dati (pēc izvēles), piemēram, derīguma termiņš, neto svars utt.

2 - Izveidot QR kodu, kas jādrukā uz etiķetes

- QR koda izmērs mainās atkarībā no ietvertās informācijas apjoma
- Izmēra un kvalitātes noteikumiem jāatbilst ISO/IEC 15415
- GTVN jābūt uzdrukātam cilvēkiem lasāmā formātā
- GS1 Digital Link piemērs ir parādīts zemāk

Piemēri :



(01)09506000134369



(01)09506000134376

41 kodētai rakstzīmei (vienkārši GTVN)

Min. simbola izmērs	11,49 x 11,49 mm
Iekļaujot malu izmērus	14,66 x 14,66 mm
Mērķa simbola izmērs	14,36 x 14,36 mm
Mērķa simbola izmērs iekļaujot malas	18,32 x 18,32 mm

<https://dalgiardino.com/01/09506000134369>

70 kodētām rakstzīmēm (GTVN + partijas numurs + sērijas numurs + izlietot līdz datums)

Min. simbola izmērs	13,07 x 13,07 mm
Iekļaujot malu izmērus	16,24 x 16,24 mm
Mērķa simbola izmērs	16,34 x 16,34 mm
Mērķa simbola izmērs iekļaujot malas	20,30 x 20,30 mm

<https://dalgiardino.com/01/09506000134376/10/ABC/21/123456?17=211200>

3 - Izveidot savus digitālos pakalpojumus

Ir divi iespējamie varianti kā šo strukturēto informāciju darīt pieejamu patērētājiem.

1. iespēja: Viena saite, kas novirza uz vietni

Nekādas speciālas darbība nav nepieciešamas. Pēc skenēšanas pāradresācija uz vietni tiek veikta automātiski. Saitei uz vietnes lapu ir jābūt tādai pašai kā QR kodā.

2. iespēja: Resolver (atrisinātājs)

(GS1) Resolver (atrisinātājs) ļauj novirzīt uz dažādiem pakalpojumiem, izmantojot saišu veidus (Link Types)..

GS1 atrisinātājs satur vismaz šādas četras daļas:

- “Saites tips”, ko izmanto, lai definētu ar saiti saistīto pakalpojumu (noklusējuma lapa, izsekojamības lapa, pamācība u.c.). Alkoholiskajiem dzērieniem saites veids ir gs1:pip (product information page jeb produkta informācijas lapa, <https://gs1.org/voc/pip>)
- “Mērķa URL”, tā ir saite, kur atrodas pakalpojums.
- Valoda saskaņā ar ISO 3166-1 alfa 2 kodu sarakstu
- Konteksts ir nestandartizēta zona, kas ļauj zīmola īpašniekam papildus valodai definēt arī saišu lietošanas kontekstus (piemēram, sestdiena, rīts, VIP, muitas darbinieks, veikalā, mājās).

Datubāzes piemērs

Saites tips	Mērķa URL	Valoda	Konteksts
gs1:defaultLink	https://example.com/		
gs1:defaultLinkMulti	https://example.com/fr/defaultPage	FR	location:French-speaking country
gs1:defaultLinkMulti	https://example.com/en/defaultPage	EN	location:English-speaking country
gs1:traceability	https://example.com/en/traceability	EN	location:English-speaking country; warehouse
gs1:tutorial	https://example.com/en/tutorial	EN	location:English-speaking country; non-store
...	

Vairāk informācijas par GS1 Digital Link: <https://www.gs1.org/standards/gs1-digital-link>

Attiecīgo GS1 standartu pārskats

Nosaukums	Standarts	Saites
Product identification Produkta identifikācija	GTIN (angļu val.) GTVN (latv.val.)	https://www.gs1.org/standards/id-keys/gtin https://gs1lv.org/gtvn
Location identification Vietas identifikācija	GLN (angļu val.) GVN (latv.val.)	https://www.gs1.org/standards/id-keys/gln https://gs1lv.org/gvn
URI sintakse	GS1 Digital Link (angļu val.) GS1 Digital Link (latv.val.) Application Identifier (angļu val.) Pielietojuma Identifikatori (latv.val.)	https://www.gs1.org/standards/gs1-digital-link https://gs1lv.org/digital_link https://www.gs1.org/standards/barcodes/application-identifiers https://gs1lv.org/pielietojuma_identifikatori
Zīmolvedība	2D in Retail: Next generation barcodes. One scan. Infinite possibilities. (angļu val.) 2D svītrkodi mazumtirdzniecībā (latv.val.)	https://www.gs1.org/industries/retail/2D-barcodes https://gs1lv.org/2d_barcode
Standarta formāts saistīts ar reglamentējošiem produkta datiem	GS1 Global Data Model (angļu val.)	https://navigator.gs1.org/gdm
Iezīmēšanas valoda	GS1 XML (angļu val.)	https://www.gs1.org/standards/edi/gs1-xml

Noderīgas saites

Produkta identifikācija

- GTVN pārvaldības noteikumi | <https://www.gs1.org/1/gtinrules/lv/>
- GS1 in Europe alkoholisko dzērienu projekts (angļu val.) | <https://gs1.eu/activities/alcoholic-beverages/>
- Saņemt svītrkodu | https://gs1lv.org/kur_iegut_svitrkodu

Datu modelis

- GS1 datu modelis alkoholiskajiem dzērieniem (angļu val.) | <https://gs1.eu/wp-content/uploads/2023/07/GS1-in-Europe-Alcoholic-Beverages-Data-Model-for-the-implementation-guide.pdf>
- Globālais Datu Modelis (angļu val.) | <https://navigator.gs1.org/gdm/>

QR KODA AR GS1 DIGITAL LINK IZVEIDOŠANA

2D Mazumtirdzniecībā

(angļu valodā)

- General specifications | Paragraph 8.2 Fixed measure trade items scanned at retail POS | <https://ref.gs1.org/standards/genspecs/>
- Next generation barcodes. One scan. Infinite possibilities. | <https://www.gs1.org/industries/retail/2D-barcodes>

GS1 Digital Link

(angļu valodā)

- GS1 Digital Link Standard¹ | <https://ref.gs1.org/standards/digital-link>
- GS1 Digital Link Standard: URI Syntax | <https://ref.gs1.org/standards/digital-link/uri-syntax/>
- Digital Link and the QR Code | <https://www.youtube.com/watch?v=Mj45b4FQaMQ>
- Consumer interaction with GS1 Digital Link | <https://www.youtube.com/watch?v=04uSS4nSdGw>
- GS1 Digital Link Layer Cake | <https://www.youtube.com/watch?v=H2idDJeh3o4>

PROGRAMMATŪRAS IZSTRĀDES KOMPLEKTS (GITHUB):

(angļu valodā)

- QR code | <https://github.com/gs1/2d-barcode-generator>
- GS1 Digital Link Resolver | https://github.com/gs1/GS1_DigitalLink_Resolver_CE
- GS1 Digital Link toolkit | <https://github.com/gs1/GS1DigitalLinkToolkit.js>

¹Lūdzu, ņemiet vērā, ka GS1 Digital Link standarta 4.-6. nodaļa ir aizstāta ar GS1 Digital Link Standard: URI Syntax

Nepieciešama palīdzība?

“GS1 in Europe” biedru organizācijas var jūs turpināt atbalstīt GS1 standartu ieviešanā alkoholiskajiem dzērieniem.

Sazinieties ar savu vietējo GS1 organizāciju:
<https://gs1.eu/gs1-in-europe-member-organisations/>

GS1 in Europe

Galerie Ravenstein 4 box 10,
1000 Brussels – Belgium
E contactus@gs1eu.org

www.gs1.eu



TULKOTS NO ANGLŪ VALODAS

GS1 ir GS1 AISBL reģistrēta preču zīme.
© 2023 GS1 in Europe – All Rights Reserved - © Istockphoto

PIEZĪME PAR DIGITAL LINK STANDARTA LIETOŠANAS LICENCĒM

GS1 Digital Link ir standarts, kas sastāv no tehnoloģiskiem un tehniskiem elementiem. Šajā jomā ir patenti, kuru izmantošanai GS1 ir ieguvusi licences, lai varētu izmantot GS1 Digital Link standartu. Papildinformāciju skatiet standarta sadaļā A.1 Intelektuālais īpašums.