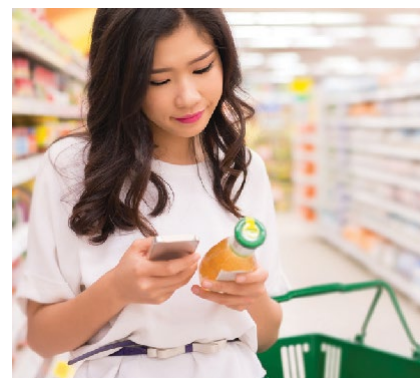




The Global Language of Business

## GS1 Digital Link

Sniedziet saviem klientiem informāciju par produktiem, kas tiem ir nepieciešama un kuru viņi vēlas saņemt



Mūsdienu patērētāji ar viedtālruni skenē produktu svītrkodus, lai uzzinātu vairāk par to, ko viņi pērk vai domā pirkt.

Mūsdienās ražotājiem, mazumtirgotājiem un veselības aprūpes pakalpojumu sniedzējiem nav vienkārša un nepatentēta veida, kā, skenējot svītrkodu, sazināties ar patērētājiem. Turklāt, ja uz produkta ir vairāki svītrkodi (no kuriem dažos nav iekodēti standartizēti identifikatori, kā piemēram, GS1 Globālie Tirdzniecības Vienības Numuri), tirdzniecības vietā (POS) un/vai izsniegšanas vietā (POD) rodas skenēšanas problēmas. Patērētājiem, pacientiem un aprūpes pakalpojumu sniedzējiem šī pieredze nozīmē zaudētu laiku, vilšanos un iespējamu risku. Ražotājiem un mazumtirgotājiem tas nozīmē neizmantotas iespējas, zaudētus pārdošanas apjomus un iespējamu lojalitātes mazināšanos viņu zīmolam.

### GS1 Digital Link piedāvā risinājumu

GS1 Digital Link (GS1 Digitālā Saite) padara iespējamu svītrkodu izmantošanu tiešsaistē, nodrošinot tajos kodētajiem datiem vienkāršu un uz standartiem balstītu struktūru, novirzot patērētājus un pacientus uz produkta informāciju, kas atrodas interneta vietnē, piemēram, informāciju par derīguma termiņiem, uzturvērtību un medicīnisko produktu datiem, garantijas reģistrāciju, problēmu novēršanas instrukcijām, pat sociālo mediju saitēm. GS1 Digital Link standarts nodrošina, ka tas viss ir iespējams neatkarīgi no izmantotā datu nesēja – pat no tāda, kurā nav iekļauts URL. Savienojumi ar citiem informācijas avotiem ir iespējami, izmantojot uzmeklēšanas rīku. Iedomājieties fizisku tālruni grāmatu vai kontaktu sarakstu savā tālrunī. Kad jūs meklējat uzņēmuma (vai personas) vārdu, tas ir saistīts jeb "pārveidots" ("resolved") par tālruni numuru un citu būtisku informāciju, piemēram, fizisko adresi, e-pasta adresi, amata nosaukumu utt.

"Business-patērētājs" kontekstā nozare varēs izmantot GS1 Digital Link, lai piesaistītu patērētājus un pacientus, izmantojot lietotnes un vietnes, vienkārši skenējot svītrkodus. Tas dos iespēju uzņēmumiem dinamiskāk sazināties ar patērētājiem un pacientiem un dalīties ar viņiem būtiskā informācijā. Savukārt "Business-biznesam" kontekstā GS1 Digital Link nodrošina pamatu jebkuras informācijas piekļūšanai cilvēkam un mašīnlasāmā veidā. Paredzēts, ka pie kases varēs skenēt to pašu svītrkodu, kuru izmanto arī patērētāji, tādējādi ieliekot pamatu uz iepakojuma esošo kodu nākotnei.

GS1 Digital Link sola uzlabot iepirkšanās pieredzi patērētājiem, vienlaikus palīdzot zīmolu īpašniekiem un mazumtirgotājiem stiprināt zīmola uzticamību, palielināt ieņēmumus un uzlabot piegādes ķēdes izsekojamību un efektivitāti.



## Kā darbojas GS1 Digital Link

### Patērētāju pieredzē

Patērētājs vēlas uzzināt sīkāku informāciju par produkta uzturvērtību un arī recepti kūkas maisījumam. Viņš var izmantot savu viedtālruni (nav nepieciešama īpaša lietotne), lai skenētu uz iepakojuma esošo QR kodu, kurā ir GS1 Digital Link Vienotais Resursu Identifikators (URI). Tālrunis norāda uz zīmola tīmekļa lapu, kas sniedz informāciju par produkta uzturvērtību un receptēm, kā arī citu informāciju par produktu un/vai citām zīmola piedāvātajām funkcijām. Ja viens un tas pats patērētājs lieto mazumtirgotāja lietotni, lai skenētu vienu un to pašu svītrkodu, tie var būt savienoti ar dažādām funkcijām, piemēram, preču pasūtīšanu, lojalitātes punktu vākšanu un "dalīšanos" ar draugiem sociālajos medijos.

### Veselības aprūpē

Izmantojot lietotni, kas spēj nolasīt uz farmaceitiskā produkta iepakojuma GS1 DataMatrix svītrkodā iekodēto GTVN, patērētājs tiek novirzīts uz elektronisku pacienta informācijas lapu, kurā, izvēloties vienkāršu iestatījumu viedtālrunī, patērētājam ir pieejama informācija viņam vēlamajā valodā.

Lietojumprogramma "zina" GS1 Digital Link standarta noteikumus, tāpēc tā izmanto svītrkodā esošos datus, lai izveidotu savienojumu ar nozares saskaņoto "pārveidotāja" pakalpojumu, lai atrastu informācijas lapas avotu.

### Piegādes ķēdē

GS1 Digital Link nodrošina produktu ieviešanas (listinga) procesu, kurā tiek izmantota GS1 pamata identitāte, lai pilnveidotu un savienotu tirdzniecības partnerus ar atbilstošiem, zīmola īpašnieku autorizētiem datu avotiem. Papildus iepriekš minētajiem datu veidiem, var kopīgot arī saites uz būtisku tirdzniecības partneru informāciju par produktu drošību, drošas apstrādes norādījumiem, transportēšanu, iznīcināšanu, iepakojuma hierarhiju un planogrammām.

### Izsekojamībā

Izmantojot GS1 Digital Link var ievērojami uzlabot arī izsekojamības risinājumus, jo tas ļauj identificēt konkrētas produktu partijas (vai pat sērijveida produktus). Šie papildu dati svītrkodā var atbalstīt saites uz informāciju par produkta izcelsmi, atsaukšanu un/vai derīguma termiņu. Mazumtirgotāji var ietaupīt ievērojamu laiku un izvairīties no ieņēmumu un zīmola uzticības zaudēšanas, problēmu gadījumā ātri atrodot un izņemot produktus no plauktiem.

## Sāciet jau šodien

### 1. Lieciet pamatus

Piešķiriet GS1 identifikatorus katram savam produktam (GS1 Globālo Tirdzniecības Vienības Numuru) un/vai atrašanās vietai (GS1 Globālo Vietas Numuru). Iekodējiet unikālos produktu identifikatorus datu nesējos, piemēram, EAN/UPC vai GS1 DataMatrix svītrkodos, un izvietojiet tos uz savu produktu iepakojumiem. Ja jūsu uzņēmums jau izmanto QR kodus, pārliecinieties, vai tie ir kodēti ar GS1 Digital Link formatētu URI.

### 2. Izmantojiet lietotnes

GS1 Digital Link pārvērš jūsu produktu identifikatorus un svītrkodus jaudīgos saziņas kanālos, kurus jūsu klienti var skenēt un var tikt novirzīti, lai saņemtu daudz digitālās informācijas. Kā mazumtirgotājs sāciet izmantot savas lietotnes (gan tās, kuras izmanto uzņēmumā, gan tās, kuras izmanto jūsu patērētāji), lai lasītu un izmantotu svītrkodus ar GS1 Digital Link struktūru.

### 3. Savienojiet savus produktus ar saviem datiem

GS1 Digital Link standarta struktūras izmantošana nozīmē to, ka jums vairs nav jānodrošina, lai visi jūsu dati, aktīvi un saturs būtu pieejami vienuviet. Strādājiet ar GS1, lai aktivizētu savu "pārveidotāju" iespējas un savienotu produkta identifikatorus ar jebkuru vietu, kur vien jūs vēlaties glabāt savus datus.

## Izmantojiet vienu svītrkodu – tiešsaistē un bezaistē

GS1 Digital Link ieviešana nenozīmē, ka mainās EAN/UPC svītrkoda izmantošana. Gluži pretēji: zīmolu īpašnieki un mazumtirgotāji vēl gadiem ilgi izmantos visuresošo svītrkodu - tikai tagad viņiem nākotnē būs iespēja pāriet uz vienu, tīmeklī iespējotu svītrkodu.

## Aicinām pievienoties

Lai uzzinātu vairāk par GS1 Digital Link apmeklējiet vietni t [www.gs1.org/contact](http://www.gs1.org/contact).

### GS1 AISBL

Blue Tower, Avenue Louise 326, BE 1050 Brussels, Belgium  
[www.gs1.org](http://www.gs1.org)

Tulkojums no angļu valodas.

GS1 ir GS1 AISBL reģistrēta preču zīme.  
Visi saturs copyright © GS1 AISBL 2019.